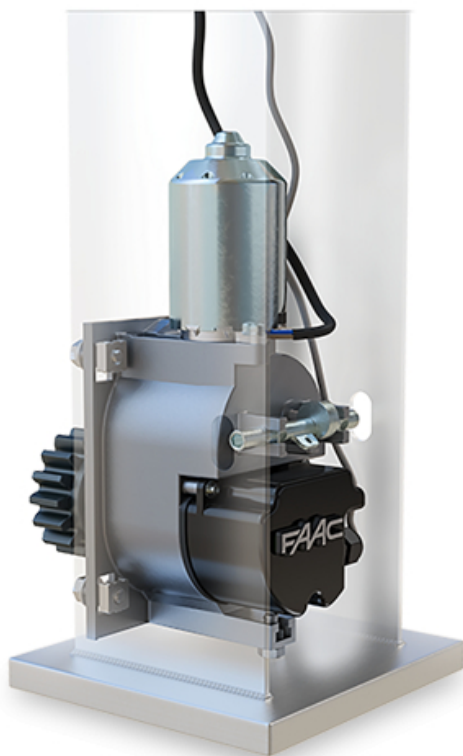


C4000I



- ✓ rychlost posuvu dveřního křídla: 16 m/min
- ✓ maximální šířka křídla brány (kolejnicová brána): 8 m
- ✓ maximální hmotnost dveřního křídla samonosná / kolejnice: 250 kg / 400 kg
- ✓ velikost sloupku: 120x120 mm

Kompaktní pohon posuvné brány C4000I se dokonale začlení do architektury. Používá se při maximální šířce křídla až 8 m (kolejnicová vrata) a hmotnosti křídla až 400 kg.

Bezpečné používání obsluhy zajišťuje výrobcem patentovaný magnetický absolutní snímač. Slouží k určení maximální polohy listu. Při detekci překážky zařízení C4000I nezávisle změni směr pohybu křídla brány.