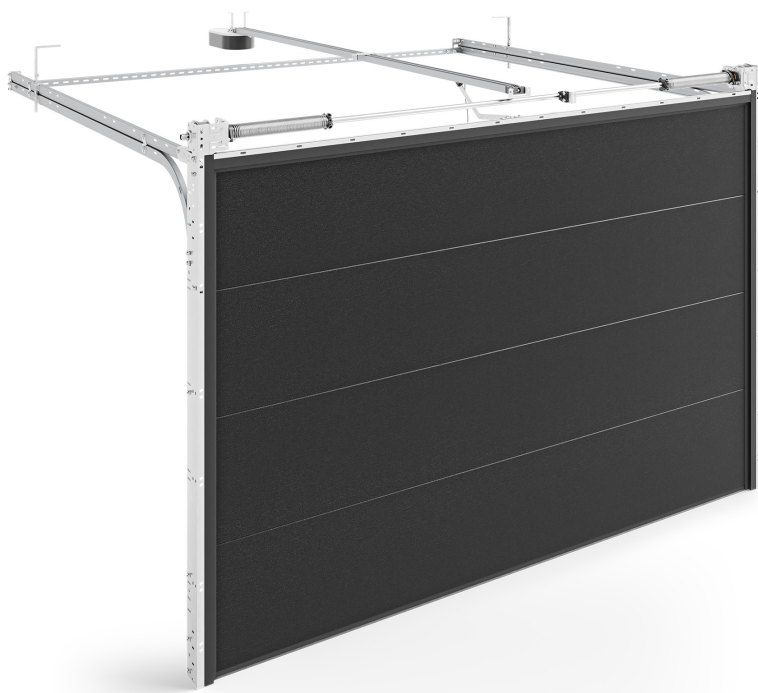


INFINITI Thermo F – brány s předními torzními pružinami



- ✓ tloušťka panelu: 60 mm
- ✓ maximální hmotnost dveří: 295 kg
- ✓ minimální rozměry zárubní: 100 mm
- ✓ minimální rozměry nadpraží: 200 mm
- ✓ panely lakované v barvách RAL nebo dýhované
- ✓ hladké panely nebo s vysokým reliéfem
- ✓ torzní pružiny vpředu

0,81

Hodnota U [W/m²K]*

0,89

Hodnota U [W/m²K]**

6 m

maximální šířka

3 m

maximální výška

18 m²

maximální plocha
povrchu***

Sekční garážová vrata INFINITI Thermo F jsou určena k zabezpečení garáží především v rodinných domech a vícepatrových budovách. Systém torzních pružin umístěných v přední části vrat umožňuje zvedání největších plášťů mezi dostupnými řešeními, což se výborně osvědčuje u velkých garáží.

U vrat Thermo se používají 60 mm silné panely, které výrazně snižují tepelnou propustnost vratového pláště,

což vede ke zlepšení tepelných vlastností garáže a snížení energetických ztrát v celé budově. Panely mají po celé délce stejnou tloušťku, což zaručuje nejvyšší tepelný výkon v každém místě pláště. Společně se systémem dvojíých těsnění s přídavnou tepelnou komorou, která chrání před tepelnými ztrátami po obvodu lamely dveří, je výsledkem výrobek, který nabízí velmi dobré vlastnosti.

INFINITI Thermo F je díky použitým technologiím zcela bezpečná. **Speciální tvar panelů snižuje riziko pořezání prstů, amperometrický senzor v pohonech reaguje na kontakt s překážkami a ochrana proti prasknutí pružiny zajišťuje, že ani v případě poruchy se vrata nekontrolovaně nezavřou.** Pohodlnou obsluhu naopak zajišťují elektrické pohony ovládané kabelem, rádiovým dálkovým ovládáním, aplikací chytrého telefonu nebo systémem chytré domácnosti.

Díky bohatým estetickým možnostem a mnoha volitelným prvkům výbavy lze pro každého stavitele vybrat ideální konfiguraci vrat INFINITI Thermo F.

* Hodnota U [W/m²K] uvedená pro pro sekční vrata INFINITI Thermo o rozměrech 5000 x 2500 mm. Pro vrata bez prosklení, servisní dveře a větrací mřížky

** Hodnota U [W/m²K] uvedená pro pro sekční vrata INFINITI Thermo o rozměrech 2500 x 2250 mm. Pro vrata bez prosklení, servisní dveře a větrací mřížky

*** pro brány s plochou pláště nad 15 m² kontaktujte obchodní oddělení