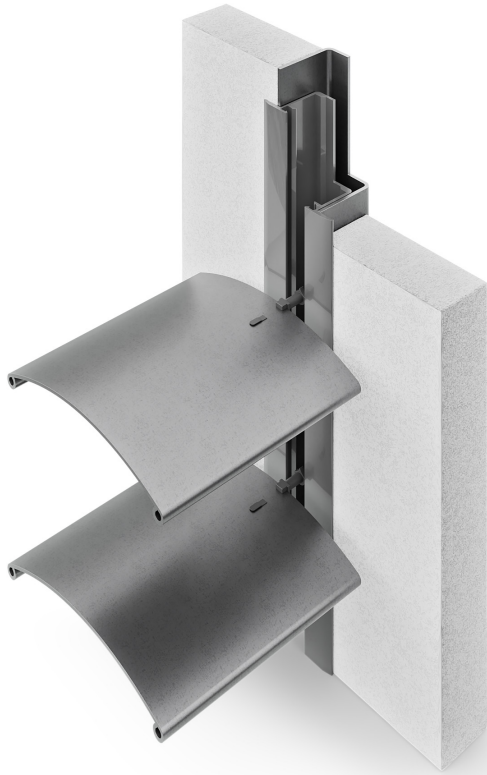


Unterputzführung für BASIC-System



- ✓ Geeignetes System: Raffstoren BASIC
- ✓ Verfügbare Lamellenarten: C-80, Z-90
- ✓ Material der Konstruktion: Aluminium

Die Unterputzführungen aus Aluminium für das **Raffstorensystem BASIC** ermöglichen die volle Nutzung der Möglichkeiten der Raffstoren bei gleichzeitiger Minimierung der Sichtbarkeit der Konstruktion der Fensterabdeckung. Die Führungen werden unter der Putzschicht angebracht, so dass sie verdeckt bleiben und das harmonische Aussehen des Gebäudes nicht stören.

Das verdeckte Führungssystem kann mit den Lamellen C-80 und Z-90 verwendet werden.

FENSTERABDECKUNGEN