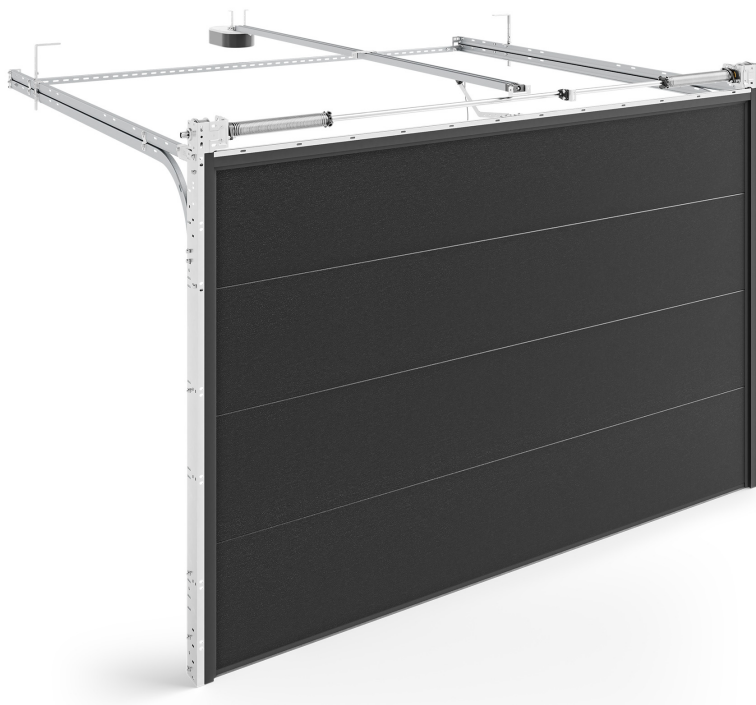


INFINITI Thermo F – portes de garage avec ressorts de torsion à l'avant



- ✓ épaisseur du panneau : 60 mm
- ✓ poids maximal de la porte de garage : 295 kg
- ✓ dimensions minimales d'écoinçons : 100 mm
- ✓ dimensions minimales de la retombée de linteau : 200 mm
- ✓ panneaux laqués de couleurs RAL ou plaxés
- ✓ panneaux lisses ou rainurés
- ✓ ressorts de torsion à l'avant

0,81

coefficient de transfert
thermique U [W/m²K]*

0,89

coefficient de transfert
thermique U [W/m²K]**

6 m

largeur maximale

3 m

hauteur maximale

18 m²

surface maximale***

maisons et les immeubles collectifs. Le système de ressorts de torsion à l'avant de la porte de garage permet de soulever les tabliers les plus grands parmi les solutions disponibles ce qui s'avère une excellente proposition pour les grands garages.

La structure des portes de garage Thermo est constituée de panneaux de 60 mm d'épaisseur ce qui réduit considérablement la transmission thermique du tablier, améliorant ainsi les performances thermiques du garage et réduisant les pertes d'énergie dans l'ensemble du bâtiment. Les panneaux ont la même épaisseur sur toute la longueur ce qui garantit la meilleure performance thermique à chaque endroit du tablier. Associé à un système de joints à double lèvre avec une chambre thermique supplémentaire pour protéger contre les pertes de chaleur qui peuvent se produire sur le périmètre du tablier de la porte de garage, le produit final offre d'excellentes performances thermiques.

Avec les technologies utilisées la porte de garage INFINITI Thermo F est une proposition totalement sûre. La forme spéciale des panneaux réduit le risque de se coincer les doigts, le capteur ampérométrique des moteurs réagit au contact avec les obstacles et la protection contre la rupture du ressort garantit que, même en cas de dysfonctionnement, la porte ne se fermera pas de manière incontrôlée. Le confort d'utilisation, quant à lui, est assuré par des moteurs électriques à commande filaire, radio, par application mobile ou par système de domotique smart home.

Le large choix d'options de finition esthétique et les nombreux accessoires en option permettent de choisir la configuration de porte de garage INFINITI Thermo F idéale pour chaque client.

*coefficient de transfert thermique U [$\text{W}/\text{m}^2\text{K}$] donné pour portes sectionnelles INFINITI Thermo de dimensions 5000 x 2500 mm. Pour porte sans vitrage, ni portes de service, ni grilles d'aération

**coefficient de transfert thermique U [$\text{W}/\text{m}^2\text{K}$] donné pour portes sectionnelles INFINITI Thermo de dimensions 2500 x 2250 mm. Pour porte sans vitrage, ni portes de service, ni grilles d'aération

***pour les portes de garage de surface supérieure à 15 m², veuillez contacter le service commercial