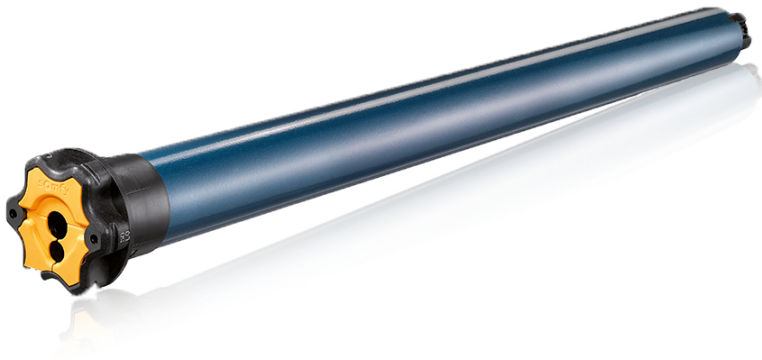


# Ilmo 2 50 WT



- ✓ fabrikant: Somfy
- ✓ Plug & Play aandrijving – geen afstelling nodig
- ✓ Somfy Drive Control – continue regeling
- ✓ obstakeldetectie
- ✓ ijsdetectie tijdens het opstarten van de aandrijving
- ✓ aanpassing van eindposities: handmatig, semi-automatisch of automatisch
- ✓ modellen verkrijgbaar met io- of ioWT-technologie
- ✓ besturing: bedraad
- ✓ eindschakelaars: elektronisch
- ✓ stroomverbruik (W): 90–160

Ilmo 2 50 WT is een reeks kabelgestuurde aandrijvingen voor standaardrolluiken (60 of 50 8-hoekige wikkelbuis), die het hoogste niveau van functionaliteit combineert met Plug & Play-installatie. Dit maakt het installatie- en configuratieproces van de aandrijving zo eenvoudig mogelijk met behoud van de voordelen van rolluikautomatisering. Vergrendelingen in de eindposities zijn vereist.

Zorg voor meer comfort bij het dagelijks gebruik van de rolluiken. Met behulp van een wandschakelaar of een compatibele controller zet u de zonwering zonder de minste moeite in de gewenste positie. Wees gerust – bovenstaande aandrijvingen zijn uitgerust met obstakel- en ijsdetectiefuncties, die de veiligheid garanderen en de levensduur van de installatie verlengen.